

Coordinación de Formación de Recursos Humanos

Reunión nacional referentes provinciales
Dirección de Capital Humano



INC
INSTITUTO
NACIONAL
del CÁNCER

ARGENTINA
UN PAIS CON BUENA GENTE



Ministerio de
Salud
Presidencia de la Nación

Coordinación de Formación de Recursos Humanos

Programa de rotación de residentes de medicina en especialidades oncológicas

Creado por RM N° 1187/2013

Objetivo: estimular a las nuevas camadas de profesionales en la elección de especialidades críticas dentro de la oncología.

Modalidad: rotación de 1 mes en hospitales en Buenos Aires con una beca-estímulo de \$3,000.- + el traslado.



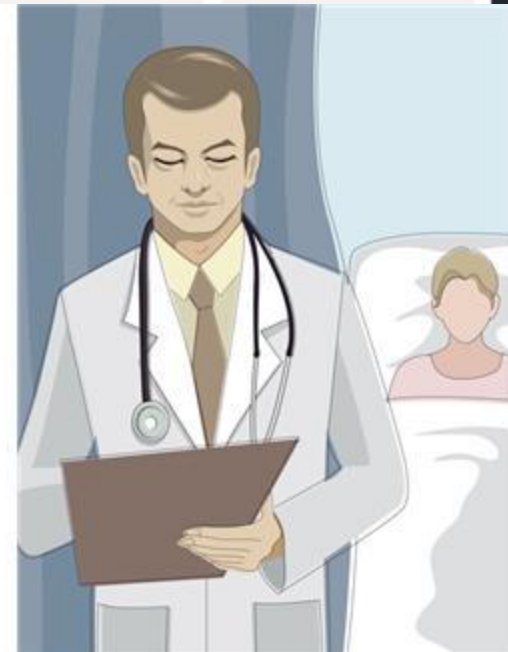
Coordinación de Formación de Recursos Humanos



INC
INSTITUTO
NACIONAL
del CÁNCER

Especialidades:

- Cuidados Paliativos
- Anatomía Patológica
- Cirugía oncológica
- Cirugía mamaria
- Cirugía de cáncer colorrectal
- Cáncer digestivo



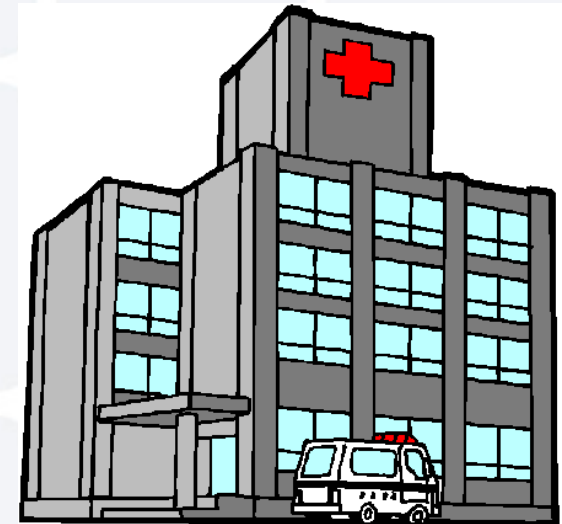
Coordinación de Formación de Recursos Humanos

Sedes de formación:

- Instituto de oncología A. H. Roffo
- Hospital de gastroenterología B. Udaondo
- Hospital general de agudos E. Tornú
- CEMIC
- Instituto Alexander Fleming



INC
INSTITUTO
NACIONAL
del CÁNCER



Coordinación de Formación de Recursos Humanos

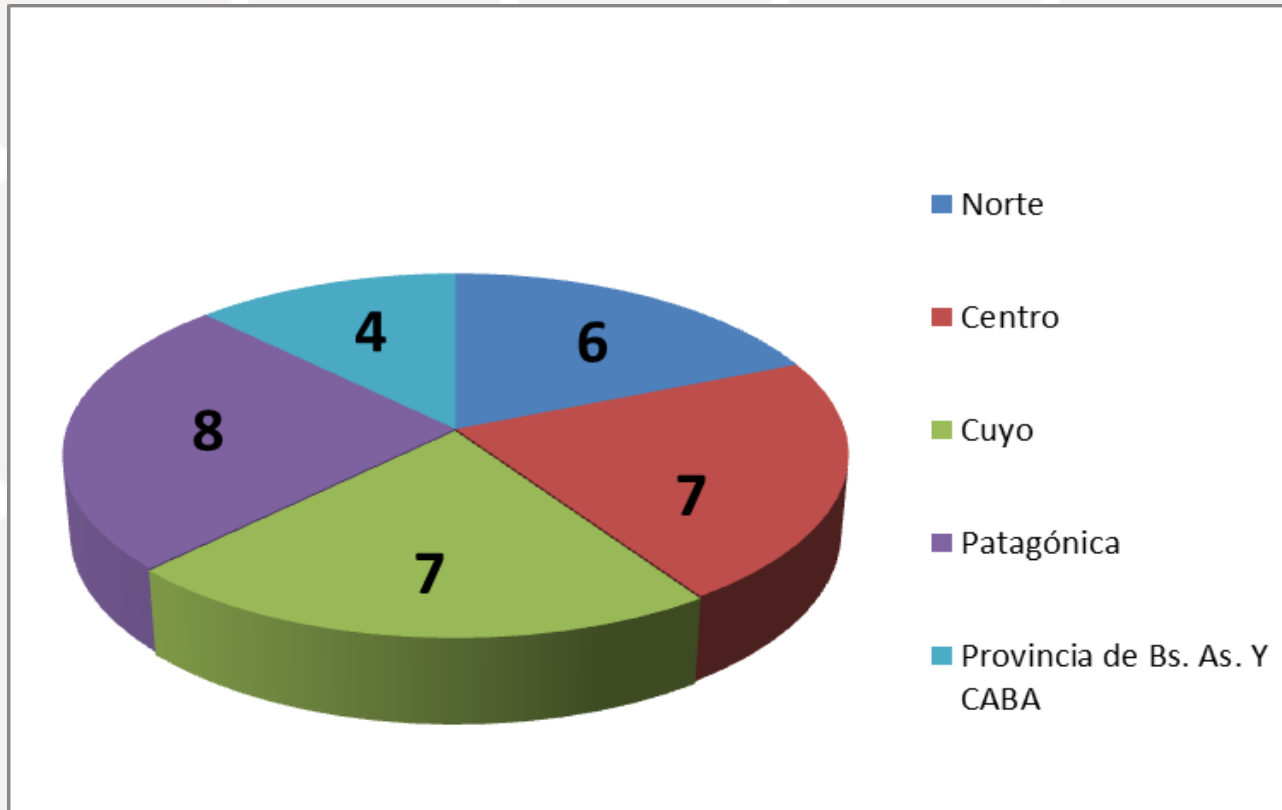
Distribución de postulantes por especialidad:

Especialidades Oncológicas	Postulantes
Anatomía patológica	2
Mastología	15
Cirugía oncológica	3
Cirugía de cáncer colorrectal	3
Cáncer digestivo	2
Cuidados paliativos	7
Total	32



Coordinación de Formación de Recursos Humanos

Distribución de postulantes por región:



INC
INSTITUTO
NACIONAL
del CÁNCER

Coordinación de Formación de Recursos Humanos

Residentes seleccionados:

Provincia	Cant. rotantes
Río Negro	2
Santa Fe	2
San Juan	3
Neuquén	1
Salta	1
Buenos Aires	2
Mendoza	1
Misiones	1
Chubut	1
Total:	14



INC
INSTITUTO
NACIONAL
del CÁNCER



Comentarios:

- Postulación de rotantes que no pertenecen al Sistema Nacional de Residencias del Equipo de Salud (Ley 22.127).
- Se trata de una 1º prueba piloto para comenzar interacción con el Sistema de Residencias. Luego se analizará su continuación o no.



INC
INSTITUTO
NACIONAL
del CÁNCER





Becas de Formación de Recursos Humanos en Cáncer **2014**

LÍNEAS DE FORMACIÓN

BECAS DE 4 MESES DE DURACIÓN	BECAS DE 1 AÑO DE DURACIÓN
Enfermería Oncopediátrica	Enfermería oncológica
Enfermería en cuidados paliativos (adultos y pediátricos)	Cirugía oncológica general
Médicos en cuidados paliativos (adultos y pediátricos)	Anatomía patológica pediátrica
Soporte clínico pediátrico	Citogenética
Anatomía patológica	Oncopediatría
Técnicos en anatomía patológica (beca de 2 meses)	Biología molecular
Cirugía mamaria	Traumatología infantil
Mamografía (médicos y técnicos),	
Endoscopia digestiva	
Cirugía de cáncer colorrectal	
Cáncer digestivo	
Asesoramiento genético en cáncer	
Técnicos en Citología Cérvico-vaginal.	

INICIO:
**1º DE AGOSTO
DE 2014**

Estipendio mensual: \$10.000 (No incluye vivienda ni traslado).

Fecha límite para postular es hasta el 15 de junio de 2014

Bases de convocatoria, formulario de aplicación y programas:
www.msal.gov.ar/inc



INC
INSTITUTO
NACIONAL
del CÁNCER

Muchas gracias

Lic. Ariana Goldman
Coordinadora de Formación de Recursos Humanos
agoldman.inc@gmail.com

ARGENTINA
UN PAIS CON BUENA GENTE



Ministerio de
Salud
Presidencia de la Nación



INC

INSTITUTO
NACIONAL
del CÁNCER

ARGENTINA
UN PAIS CON BUENA GENTE



Ministerio de
Salud
Presidencia de la Nación