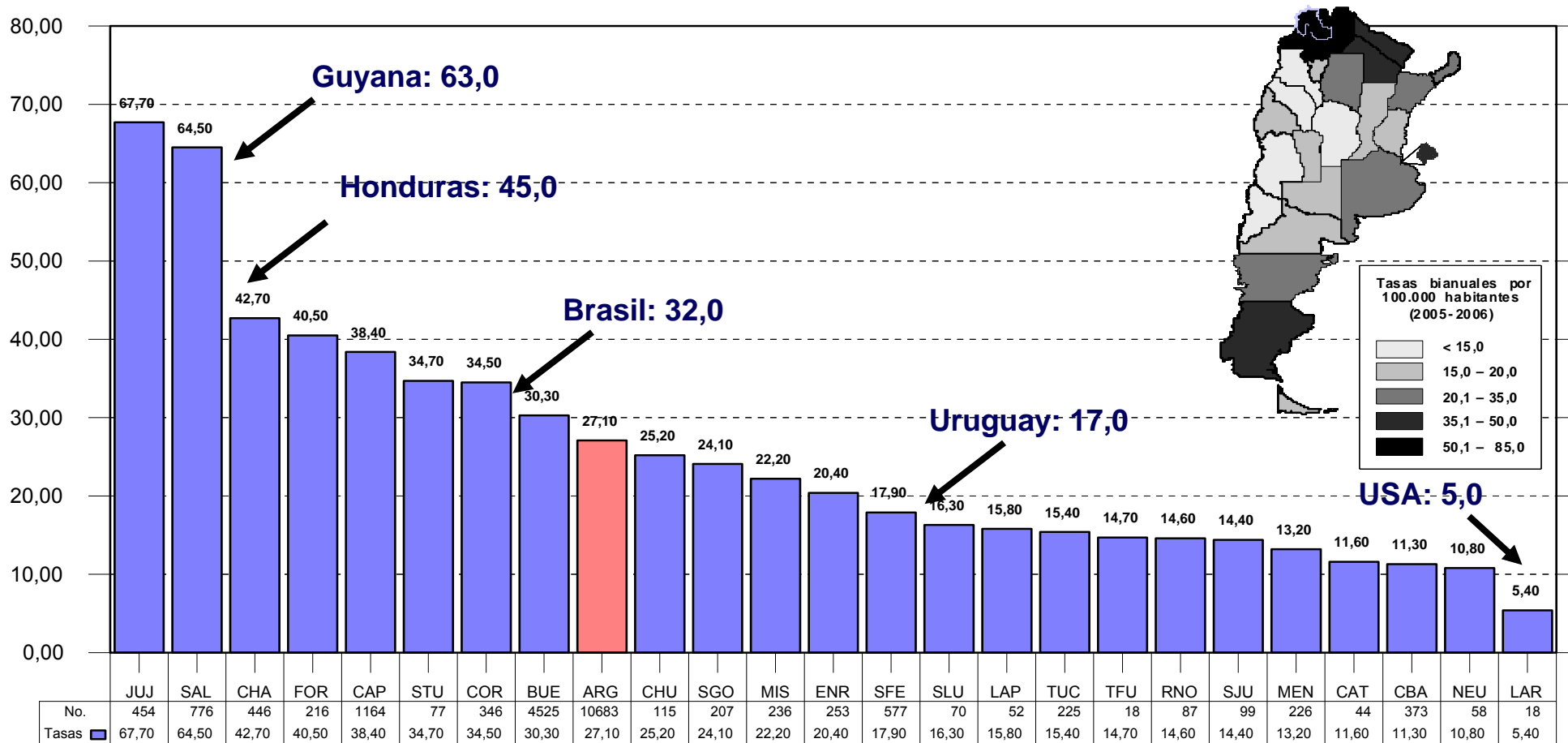


# El control de la TBC en Argentina: Situación Actual y perspectivas

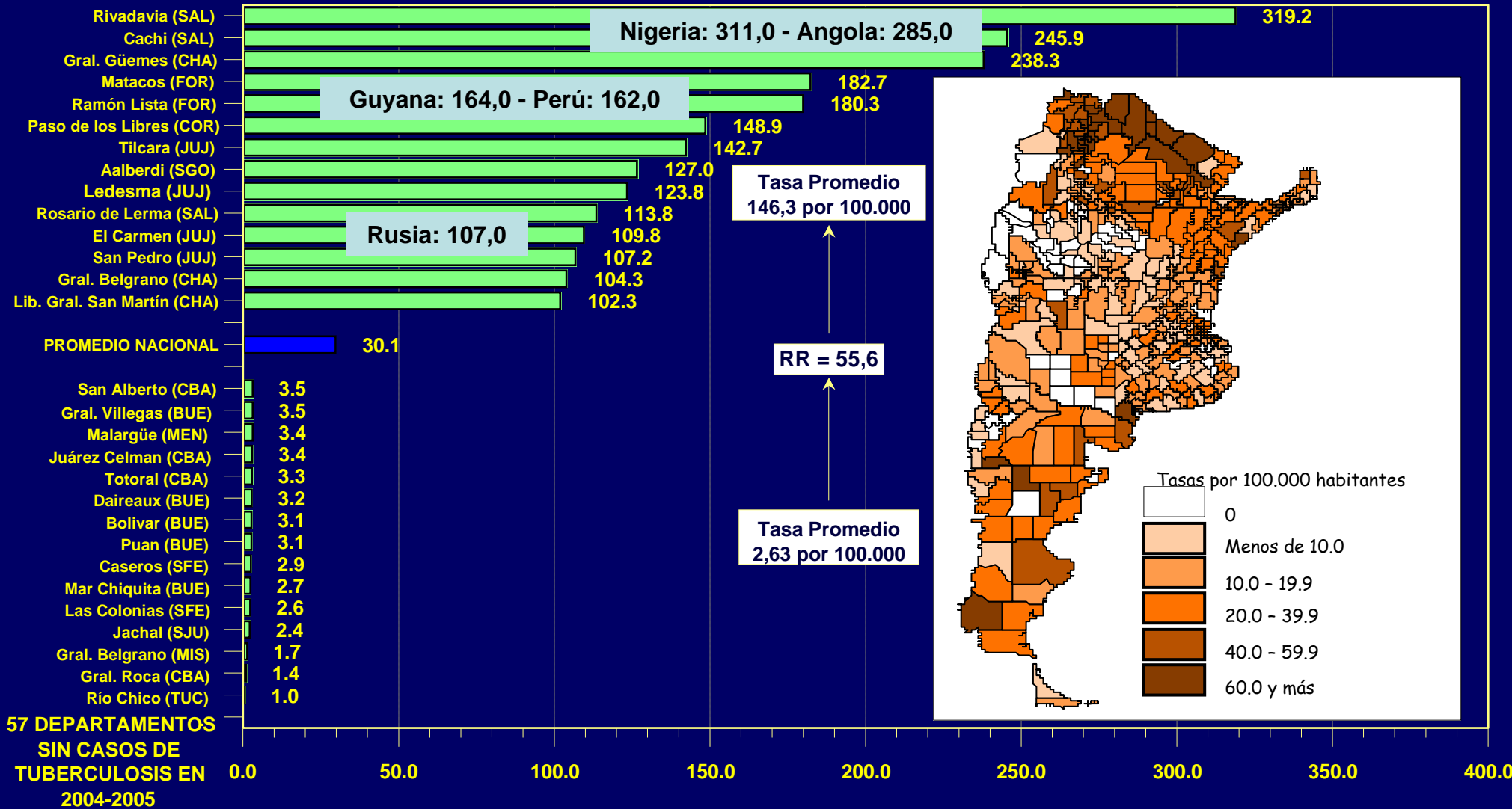


## Notificación de Tuberculosis. Argentina por provincias Número y Tasas por 100.000 habitantes. 2007



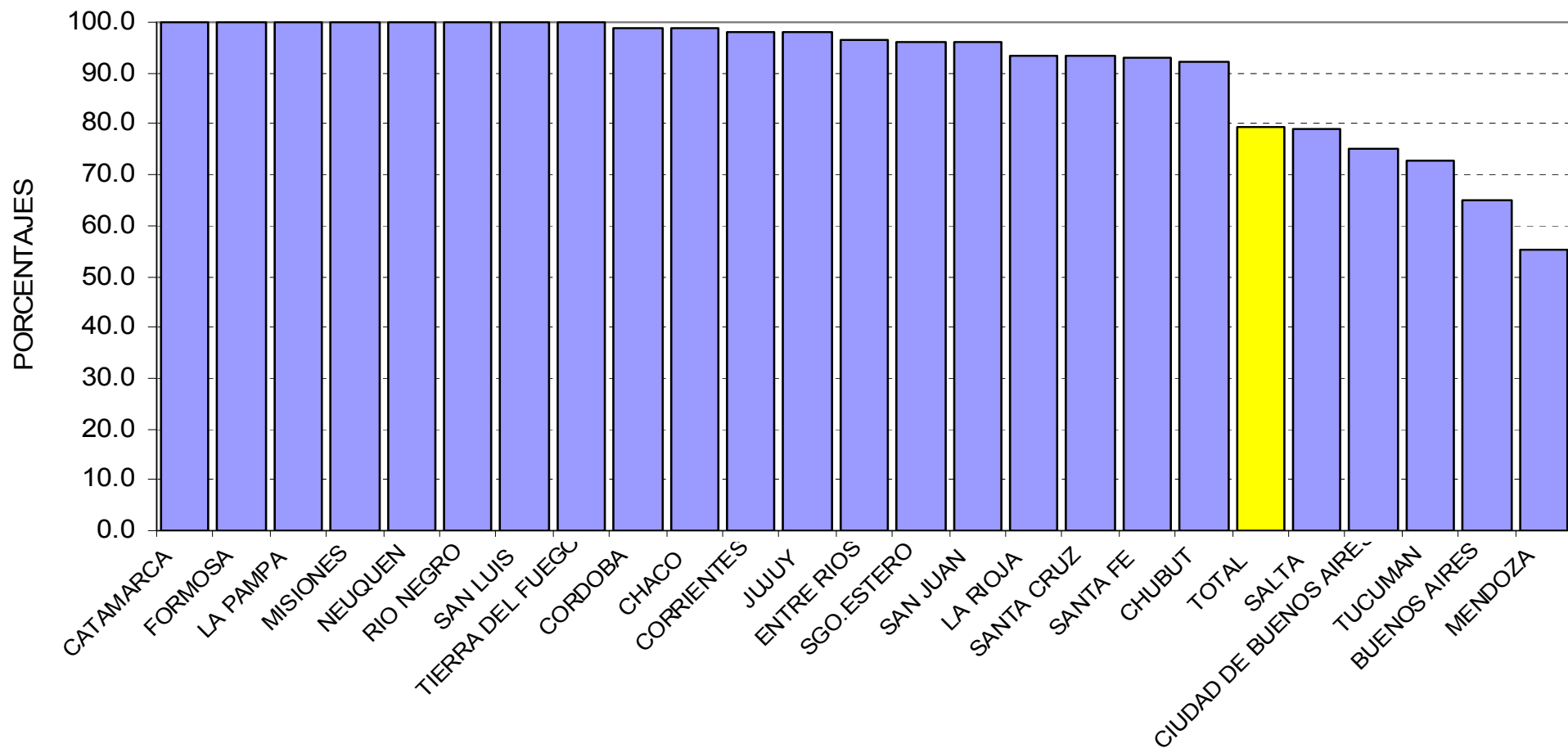
# Notificación de casos de tuberculosis por departamento de residencia. Argentina, bienio 2005-2006

## Tasas por 100.000 habitantes.

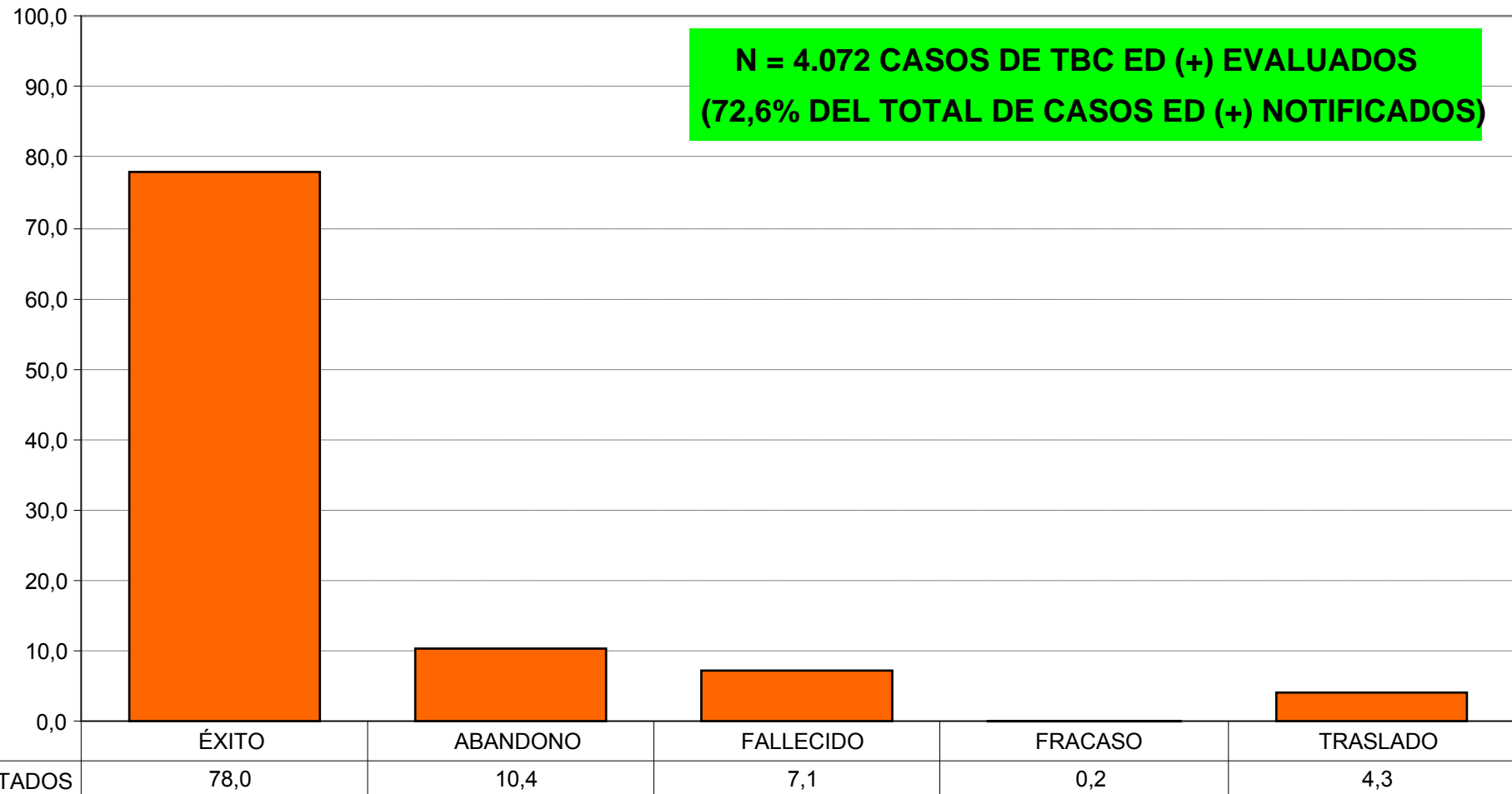


Fuente: Instituto Nacional de Enfermedades Respiratorias (INER) "Emilio Coni", con base en los datos de los Programas de Control de la Tuberculosis de las 24 jurisdicciones del país. Aires. Ministerio de Salud. Argentina. Noviembre de 2006.

COBERTURA DE LA INFORMACIÓN DE EVALUACION DE TRATAMIENTO DE CASOS DE TBC PULMONAR ED (+). PORCENTAJE DE CASOS EVALUADOS. ARGENTINA POR PROVINCIAS, 2006

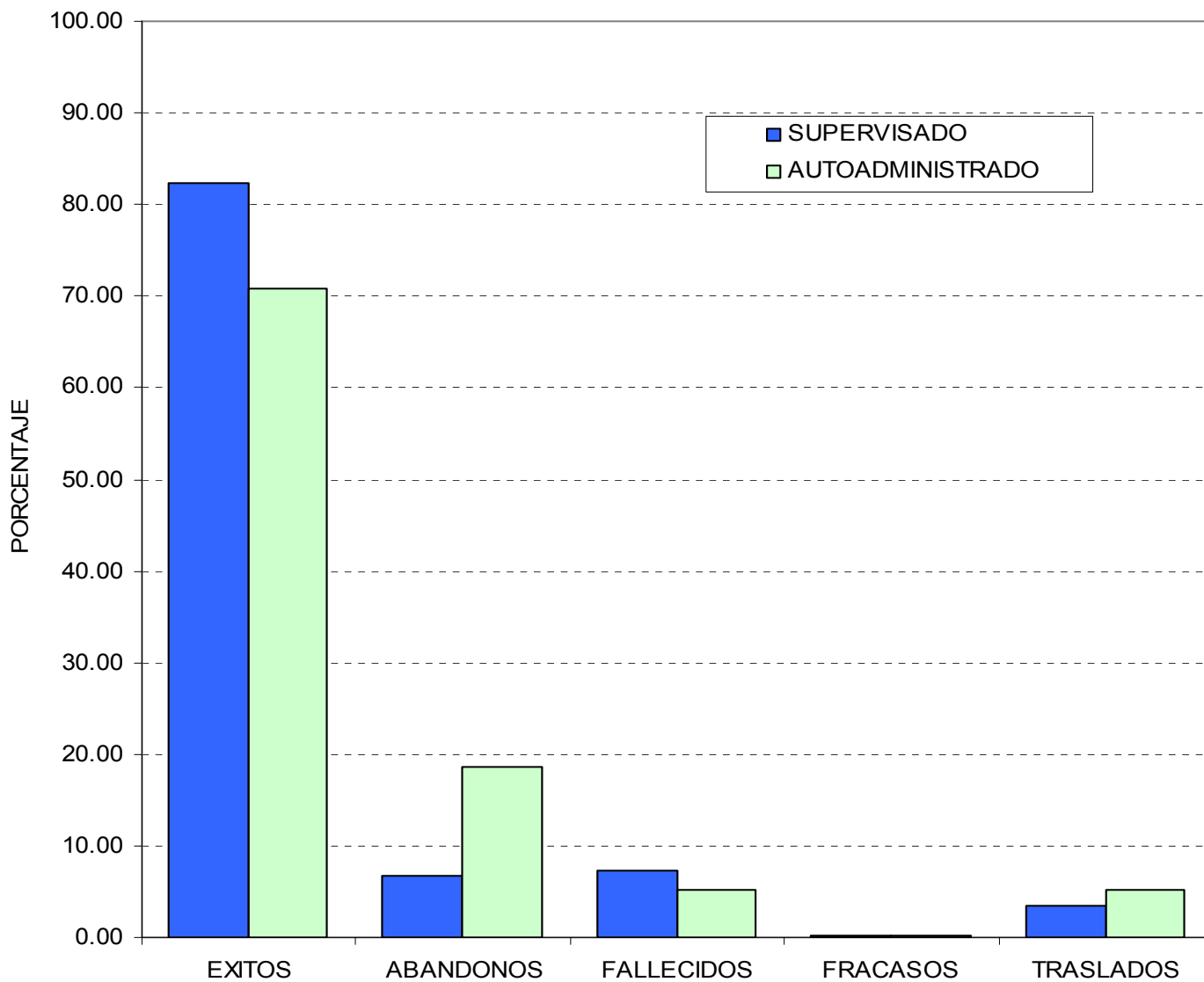


# RESULTADO DEL TRATAMIENTO DE TBC PULMONAR ED (+) PORCENTAJE SOBRE EL TOTAL DE EVALUADOS. ARGENTINA, 2006

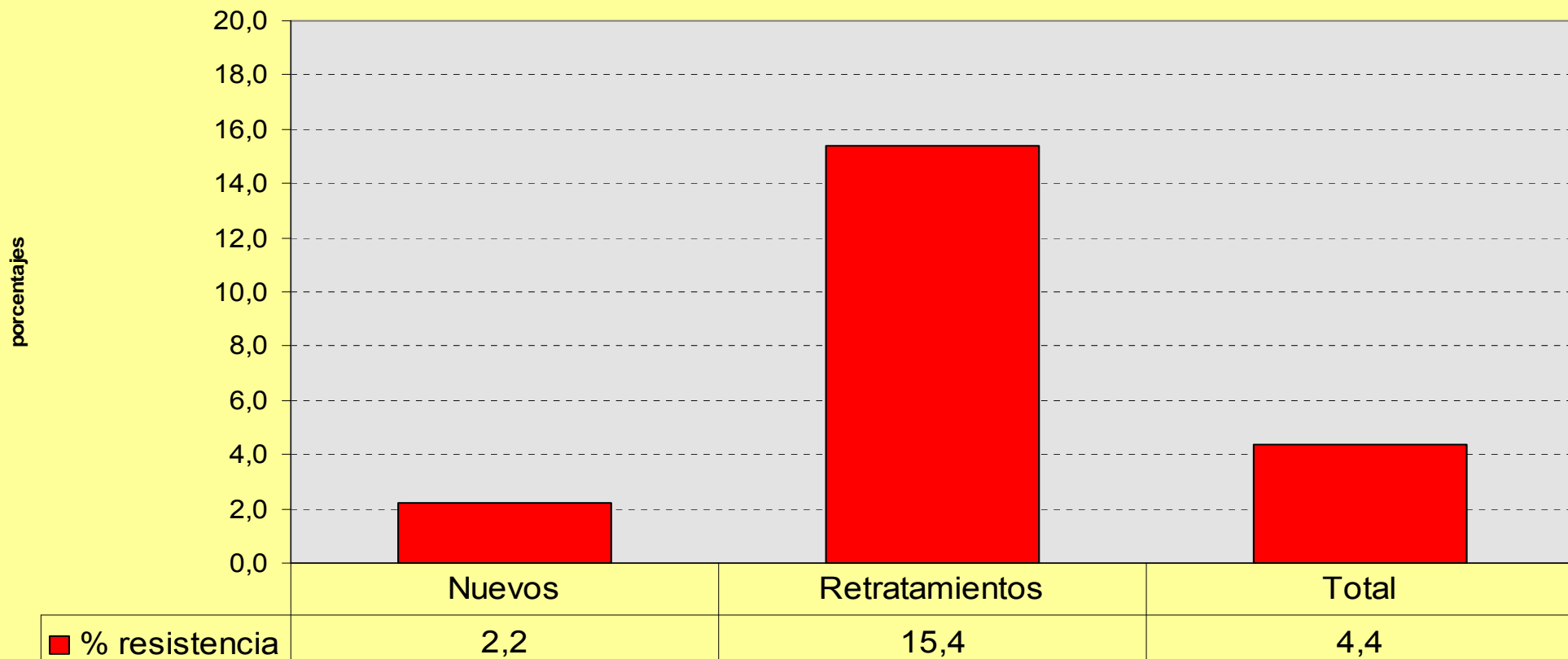


**Fuente:** Sistema de Vigilancia de TBC. Departamento Programas de Salud. INER "Emilio Coni – Programa de Control de la TBC. Ministerio de Salud de la Nación.

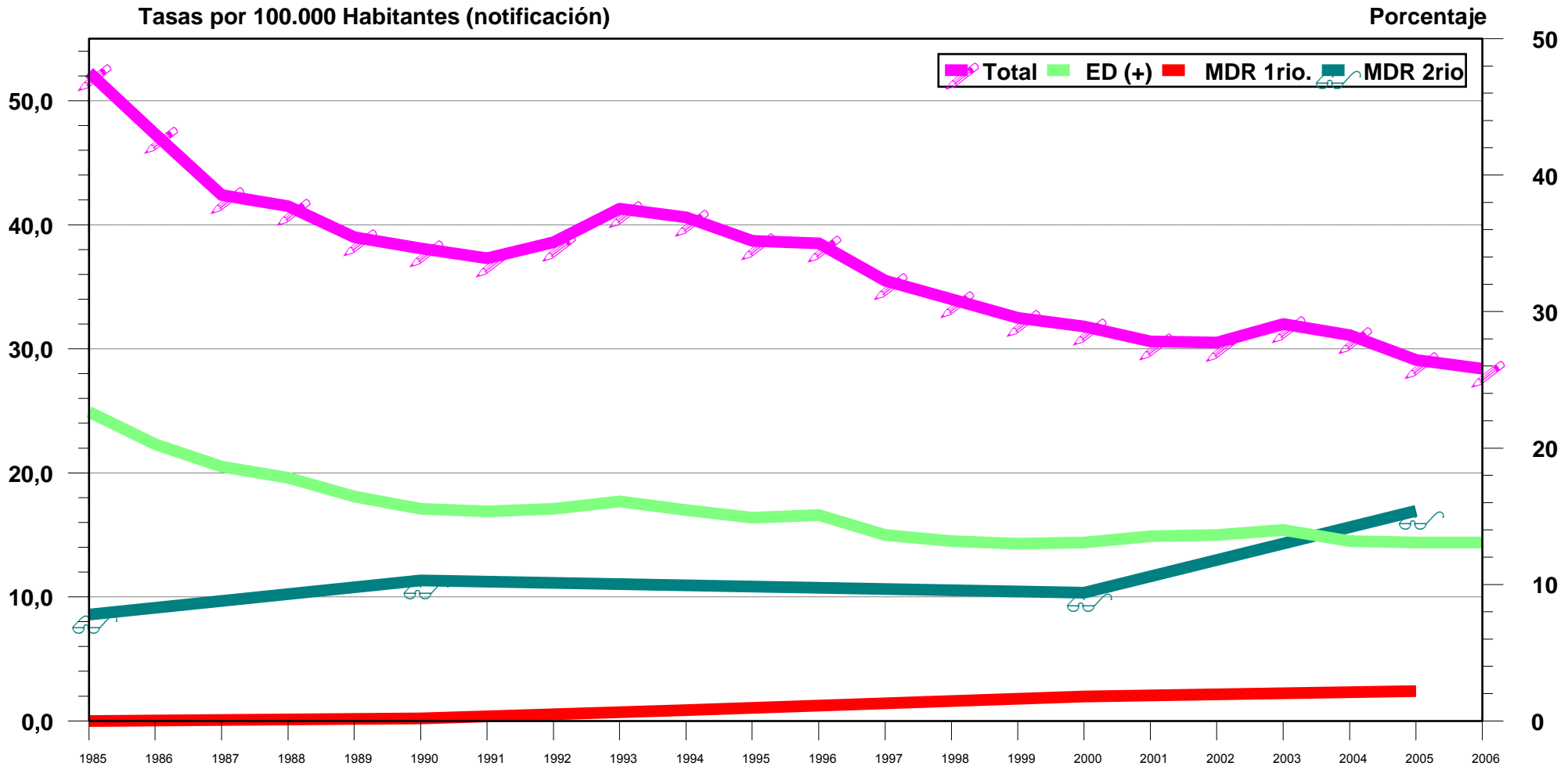
EVALUACION DE TRATAMIENTO DE LA COHORTE DE CASOS DE TBC PULMONAR ED (+) DE 2006. COMPARACION ENTRE SUPERVISADOS Y AUTOADMINISTRADOS. REPUBLICA ARGENTINA.



## TBC multirresistente en Argentina Encuesta de Multirresistencia. 2005



## Tendencia de la Notificación de Casos de Tuberculosis, Todas las Formas, Pulmonares Examen Directo Positivo y Multirresistentes (primarios y secundarios) Número de Casos y Tasas por 100.000 Habitantes Argentina. 1980-2006



Fuente: Instituto Nacional de Enfermedades Respiratorias (INER) "Emilio Coni", con base en los datos de los Programas de Control de la Tuberculosis de las 24 jurisdicciones del país. Ministerio de Salud de la Nación, Argentina. Enero de 2008.



# TUBERCULOSIS EN ARGENTINA

## SITUACION EN LA ACTUALIDAD

### *LA TUBERCULOSIS ES UN PROBLEMA DE SALUD PUBLICA DE IMPORTANCIA EN ARGENTINA:*

- ▶ 11.000 casos nuevos informados por año y más de 800 muertes cada año.
  - ▶ 7.000 casos en las provincias del Centro y Cuyo
- ▶ Desigual situación entre provincias: la tasa de notificación varía entre 10 y más de 60 por 100.000.
  - ▶ Entre 5,4 por 100.000 en La Rioja y 38,4 por 100.000 en Ciudad Autónoma de Buenos Aires
- ▶ Emergencia de casos de tuberculosis multirresistente (TBC MDR)
  - ▶ Entre 150 y 200 casos en el país; más de 100 casos en las provincias del Centro y Cuyo.



# Control de Tuberculosis en Argentina

## Líneas de Trabajo 2008-2009

### 1. Garantía en la provisión de medicamentos para el tratamiento de primera línea

Existe disponibilidad de medicamentos para 2009.

### 2. Incorporación de los medicamentos de segunda línea para el tratamiento

Se distribuyeron tratamientos para casos de TB MDR a las jurisdicciones

Ingresó al país la compra de urgencia de medicamentos para TB MDR

Se iniciaron dos trámites de compra para garantizar la cobertura de tratamiento de TB MDR en 2009

El país aplicó al *Comité de Luz Verde* de OMS para obtener medicamentos para TB MDR a un 20% del valor de mercado

### 3. Fortalecimiento de la efectiva aplicación del tratamiento supervisado

- Se están realizando actividades en Provincia de Buenos Aires
- Se programaron las actividades a realizar en NOA y NEA

**Se realizó la Reunión Anual sobre Control de la Tuberculosis con todos los Responsables de Control de la TBC de cada una de las jurisdicciones**

