

Presentamos por segundo año consecutivo una síntesis de los datos epidemiológicos sobre VIH-sida en Argentina. Este material pretende ser una herramienta para todos los actores que trabajan en la respuesta al VIH que complementa el Boletín Epidemiológico en donde encontrarán la información más desarrollada y completa.

Aquí destacaremos los **principales datos sobre la epidemia en el país**, con la intención de que puedan ser de fácil y rápido acceso.

Para más información acceder a www.msal.gov.ar/sida

LA RESPUESTA DEL ESTADO EN 2014



651

centros de testeo con asesoramiento

2.000.000

de preservativos distribuidos por mes por la Dirección de Sida y ETS



3.777

bocas de distribución de preservativos

502.592

reactivos para tamizaje convencional



197.625

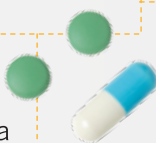
reactivos para test rápido

12.420

reactivos confirmatorios para VIH

1.536.000

reactivos para sífilis



4 investigaciones

realizadas para conocer la epidemia

584.000

llamados

atendidos por la Línea Pregunta Sida

Elegí Saber

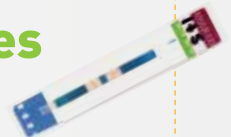
Implementación de la campaña de promoción del diagnóstico en toda la Argentina

Adherencia

Producción de materiales y capacitaciones

Capacitaciones

para la implementación del test rápido



Derechos Humanos

Articulación con las organizaciones de la sociedad civil

Informate llamando al

0800 3333 444

LÍNEA PREGUNTE SIDA

Es gratis, es confidencial, es anónima

Lunes a viernes de 9 a 21 hs. Sábados, domingos y feriados de 9 a 18 hs.

dir-sida-ets@msal.gov.ar www.msal.gov.ar/sida

 [direcciondesida](http://direcciondesida.gov.ar)

0800 222 3444 LÍNEA SALUD SEXUAL

La llamada es gratis. Tu pregunta es confidencial

Lunes a viernes de 8 a 22 hs. - Sábados, domingos y feriados de 9 a 18 hs.

Por denuncias de discriminación podés llamar también al

0800 999 2345 Instituto Nacional contra la

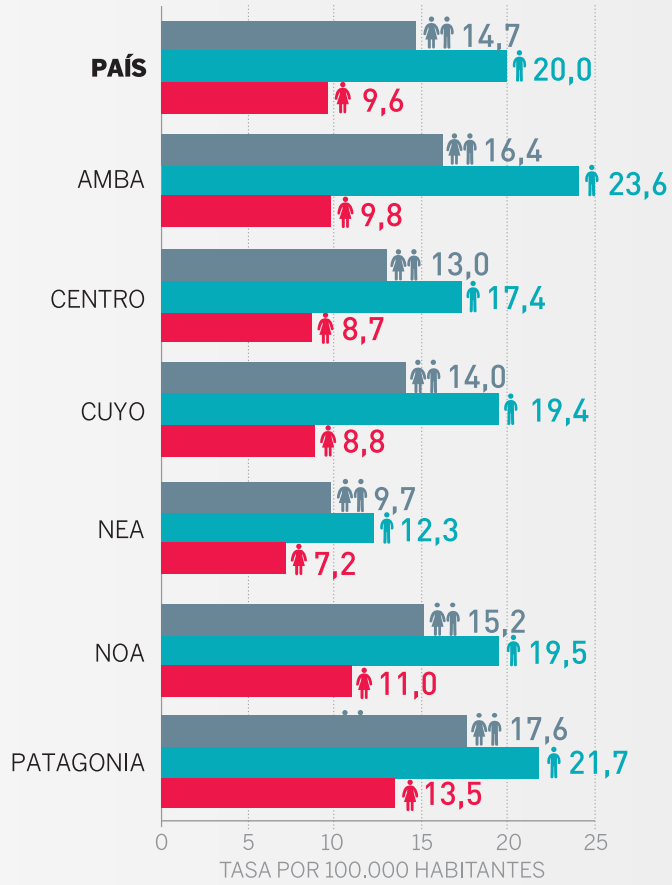
Discriminación, la Xenofobia y el Racismo – INADI

Las 24 horas, todos los días

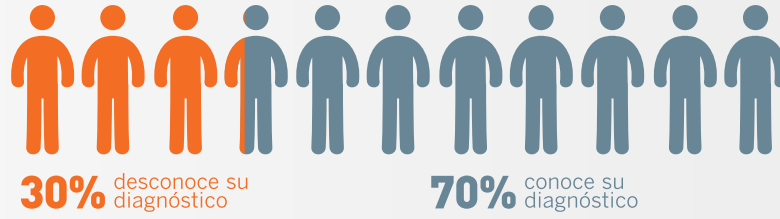
SÍNTESIS Boletín sobre el VIH-sida e ITS en la Argentina Diciembre 2014



TASAS REGIONALES DE VIH POR SEXO CADA 100.000 HABITANTES



110.000 PERSONAS CON VIH EN ARGENTINA



6.000 CASOS NOTIFICADOS POR AÑO

2,1 varones por cada mujer diagnosticada

TRANSMISIÓN VERTICAL

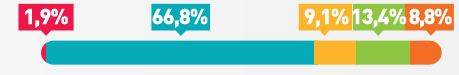
6% de los niños expuestos adquieren VIH

MEDIANA DE EDAD DE DIAGNÓSTICO

33 años

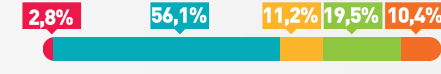
32 años

ESTADÍO CLÍNICO AL MOMENTO DEL DIAGNÓSTICO



MUJERES

- Síndrome retroviral agudo
- Infección asintomática
- Infección sintomática sin criterio de sida
- Sida
- Desconocido



VARONES

- Síndrome retroviral agudo
- Infección asintomática
- Infección sintomática sin criterio de sida
- Sida
- Desconocido

CANTIDAD DE PERSONAS EN TRATAMIENTO

60.000



PREVALENCIA

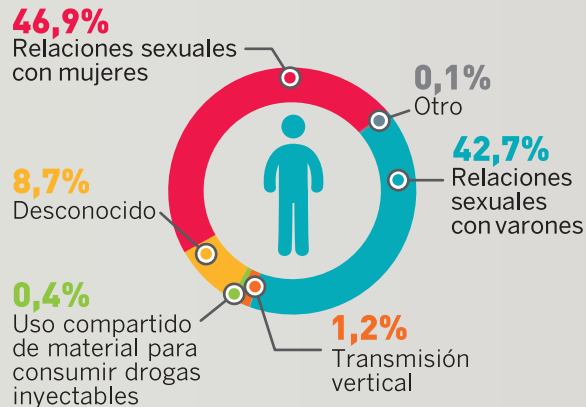


*Muestra de trabajadoras sexuales que no comprende mujeres en situación de prostitución

3,4

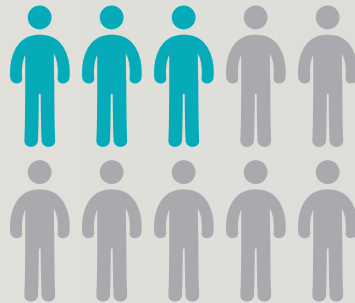
DEFUNCIONES POR SIDA POR CADA 100.000 HABITANTES (2013)

VÍAS DE TRANSMISIÓN EN VARONES (2011-2013)



DIAGNÓSTICOS TARDÍOS

30,7%



23,2%



VÍAS DE TRANSMISIÓN EN MUJERES (2011-2013)

